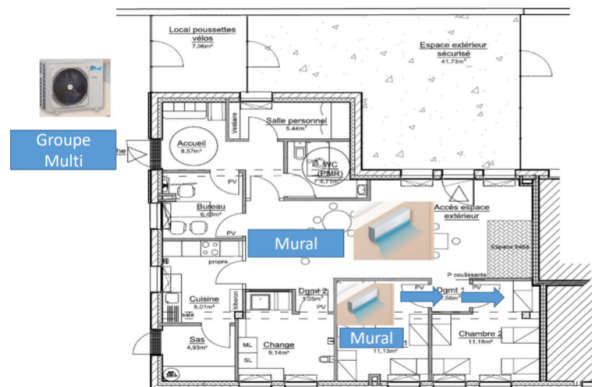


## Location et installation de Climatisation

Référence : K044-Airwell Clim

Etat : Neuf

Prix : sur devis Fiche générée le 31-01-2026



## Description

### Nous proposons l'installation et la location de climatisation dans vos crèches et micro-crèches.

Afin de bénéficier de cette offre de location nous vous demandons de nous faire suite les documents :

- Vos 3 derniers bilans
- Votre Kbis
- 

Une études va être réalisé par notre partenaire financier, nous reviendrons vers vous dans les meilleurs délais.

## Plusieurs solutions pour équiper vos structures :

### Solution Mural :

Fourniture et pose d'une unité Mural dans espace d'activité

- Soit en condensation à air (Froid – Chaud thermodynamique) installation en extérieur avec autorisation
- Soit en condensation à eau (Froid seul) installation en intérieur (faux plafond cuisine par exemple)
- Télécommande infrarouge.

### Solution Cassette :

Fourniture et pose d'une unité Cassette 4 voies dans espace d'activité

- Soit en condensation à air (Froid – Chaud thermodynamique) installation en extérieur avec autorisation
- Soit en condensation à eau (Froid seul) installation en intérieur (faux plafond cuisine par exemple)
- Télécommande filaire.

### **Solution Gainable:**

Fourniture et pose d'une unité Gainable raccordée à des bouches de soufflage dans espace d'activité

- (possibilité de prévoir des bouches de soufflage dans d'autres pièces type bureau, entrée, salle personnel).
- Soit en condensation à air (Froid – Chaud thermodynamique) installation en extérieur avec autorisation
- Soit en condensation à eau (Froid seul) installation en intérieur (faux plafond cuisine par exemple)
- Télécommande filaire.

### **Solution Multi Split :**

Fourniture et pose d'une solution avec deux, trois, quatre, ou cinq unités intérieures.

Possibilité en mural, cassette, et gainable suivant configuration des locaux et choix du client.

- Condensation à air (Froid – Chaud thermodynamique) installation en extérieur avec autorisation
- Télécommande infrarouge ou filaire dans chaque pièces.