

sarlon® primeo 33 | 43  
 sarlon® primeo compact 33 | 43



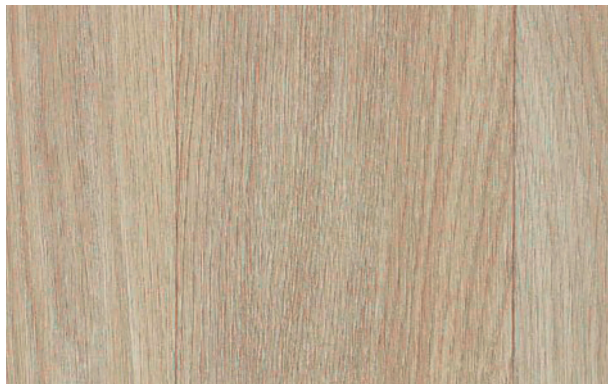
Lés non inversés



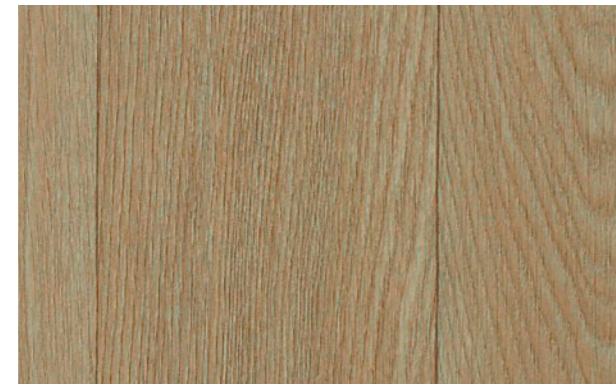
43C78381 | chêne L gris clair



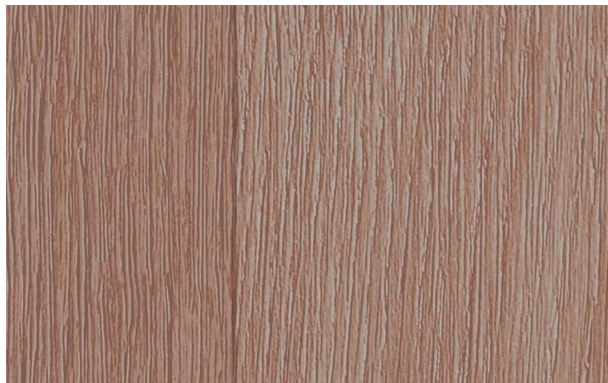
chêne L | gris clair  
**19 dB**  
 U3 : 3378381 U4 : 4378381  
**compact**  
 U3 : 33C78381 U4 : 43C78381  
**NCS : S 3502-Y**  
**LRV : 34 %**



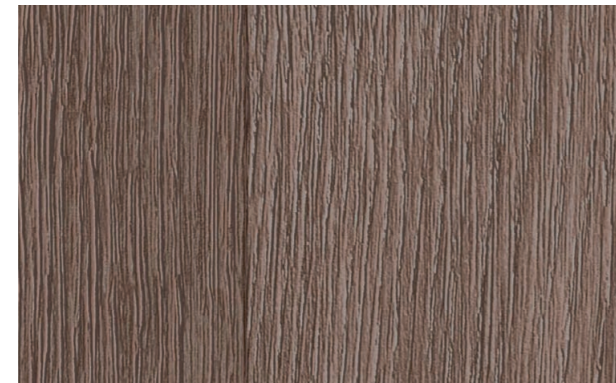
chêne L | blanc cassé  
**19 dB**  
 U3 : 3378380 U4 : 4378380  
**compact**  
 U3 : 33C78380 U4 : 43C78380  
**NCS : S 3010-Y10R**  
**LRV : 47 %**



chêne L | natura clair  
**19 dB**  
 U3 : 3378383 U4 : 4378383  
**compact**  
 U3 : 33C78383 U4 : 43C78383  
**NCS : S 4020-Y20R**  
**LRV : 32 %**



chêne XL | naturel moyen  
**19 dB**  
 U3 : 3378431 U4 : 4378431  
**compact**  
 U3 : 33C78431 U4 : 43C78431  
**NCS : S 4020-Y20R**  
**LRV : 24 %**



chêne XL | naturel foncé  
**19 dB**  
 U3 : 3378423 U4 : 4378423  
**compact**  
 U3 : 33C78423 U4 : 43C78423  
**NCS : S 6010-Y10R**  
**LRV : 17 %**

sarlon® primeo 33 | 43



Lés inversés



437682 | origin tourterelle



origin | lin  
**19 dB**  
 U3 : 337681 U4 : 437681  
**NCS : S 3005-Y20R**  
**LRV : 38 %**



origin | doré  
**19 dB**  
 U3 : 337684 U4 : 437684  
**NCS : S 4020-Y20R**  
**LRV : 32 %**

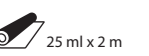


origin | tourterelle  
**19 dB**  
 U3 : 337682 U4 : 437682  
**NCS : S 4502-Y**  
**LRV : 29 %**

sarlon® primeo 33 | 43  
 sarlon® primeo compact 33 | 43



Lés inversés



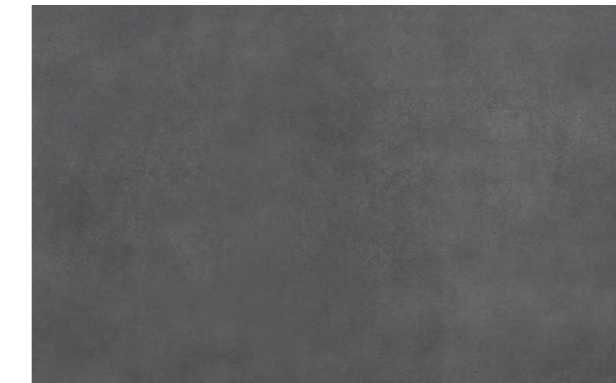
béton | grège  
**19 dB**  
 U3 : 337731 U4 : 437731  
**compact**  
 U3 : 33C7731 U4 : 43C7731  
**NCS : S 2002-Y50R**  
**LRV : 47 %**



béton | taupe  
**19 dB**  
 U3 : 337720 U4 : 437720  
**compact**  
 U3 : 33C7720 U4 : 43C7720  
**NCS : S 3005-Y20R**  
**LRV : 35 %**



béton | gris moyen  
**19 dB**  
 U3 : 337712 U4 : 437712  
**compact**  
 U3 : 33C7712 U4 : 43C7712  
**NCS : S 4502-Y**  
**LRV : 29 %**



béton | gris foncé  
**19 dB**  
 U3 : 337722 U4 : 437722  
**compact**  
 U3 : 33C7722 U4 : 43C7722  
**NCS : S 5502-Y**  
**LRV : 18 %**



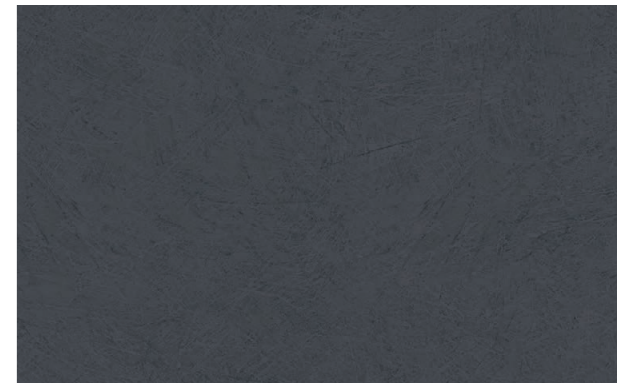
nuance | perle  
**19 dB**  
 U3 : 337601 U4 : 437601  
**NCS : S 3000-N**  
**LRV : 39 %**



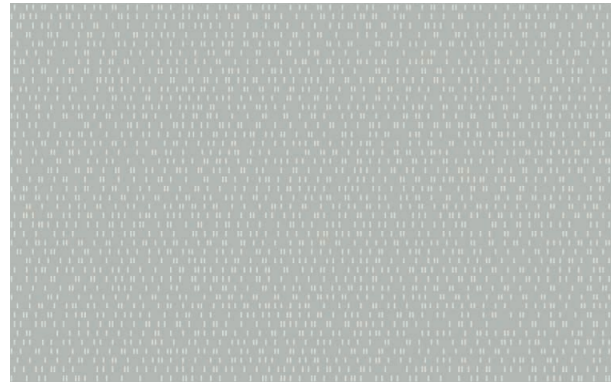
nuance | gris clair  
**19 dB**  
 U3 : 337612 U4 : 437612  
**NCS : S 4502-Y**  
**LRV : 27 %**



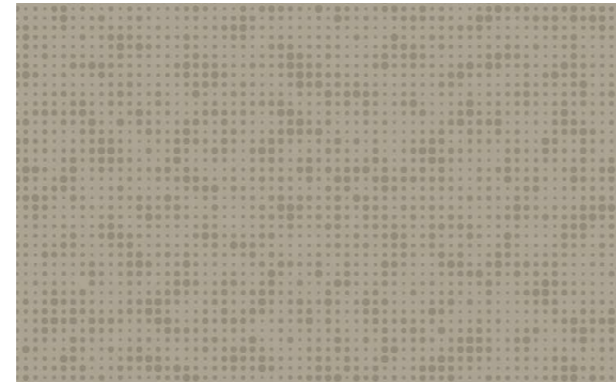
nuance | taupe  
**19 dB**  
 U3 : 337614 U4 : 437614  
**NCS : S 5005-Y20R**  
**LRV : 22 %**



nuance | gris foncé  
**19 dB**  
 U3 : 337629 U4 : 437629  
**NCS : S 7000-N**  
**LRV : 12 %**



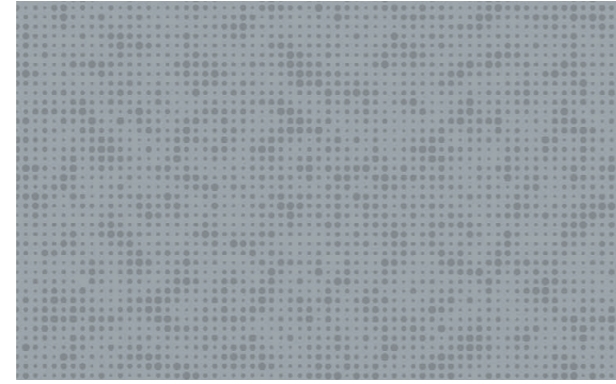
code one | perle  
19 dB  
U3 : 337101 NCS : S 3000-N  
U4 : 437101 LRV : 37 %



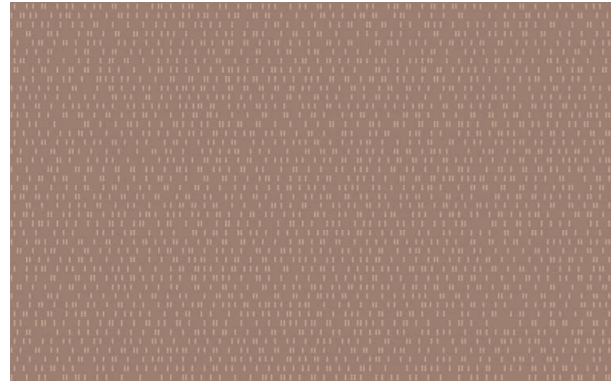
code zero | gris beige  
19 dB  
U3 : 337211 NCS : S 3005-Y20R  
U4 : 437211 LRV : 43 %



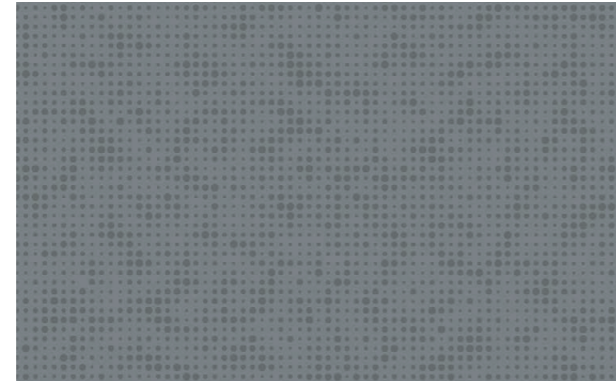
code one | gris moyen  
19 dB  
U3 : 337119 NCS : S 6502-Y  
U4 : 437119 LRV : 20 %



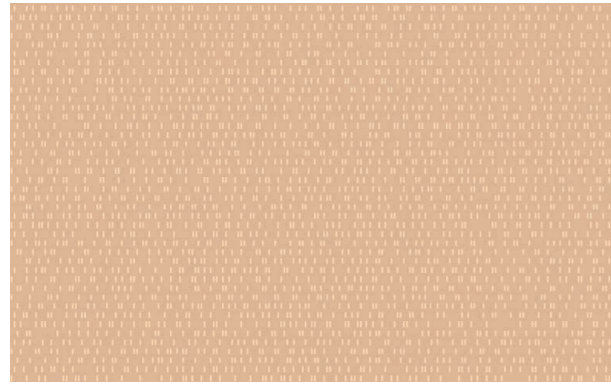
code zero | perle  
19 dB  
U3 : 337201 NCS : S 3000-N  
U4 : 437201 LRV : 37 %



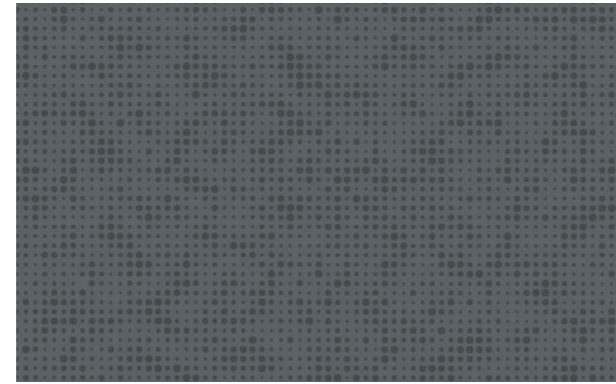
code one | taupe  
19 dB  
U3 : 337114 NCS : S 5005-Y20R  
U4 : 437114 LRV : 22 %



code zero | gris clair  
19 dB  
U3 : 337212 NCS : S 4502-Y  
U4 : 437212 LRV : 25 %



code one | gris beige  
19 dB  
U3 : 337111 NCS : S 3005-Y20R  
U4 : 437111 LRV : 39 %



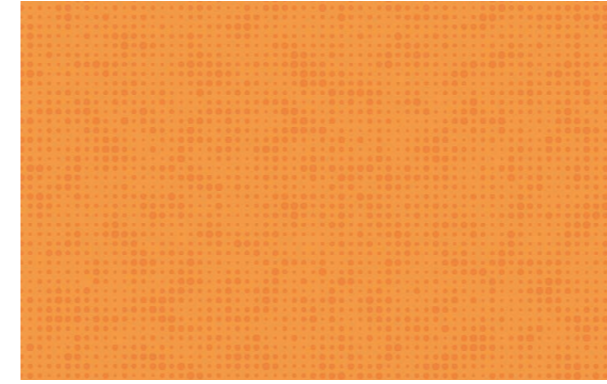
code zero | gris moyen  
19 dB  
U3 : 337219 NCS : S 6502-Y  
U4 : 437219 LRV : 16 %



437208 | code zero anis



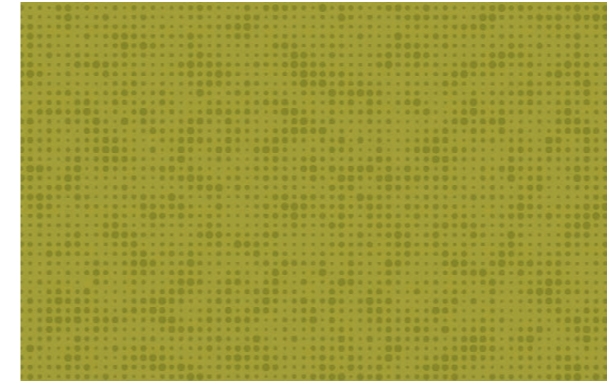
uni | bouton d'or  
19 dB  
U3 : 3370825 NCS : S 1060-Y10R  
U4 : 4370825 LRV : 53 %



code zero | bouton d'or  
19 dB  
U3 : 337225 NCS : S 1060-Y10R  
U4 : 437225 LRV : 49 %



uni | anis  
19 dB  
U3 : 3370808 NCS : S 1060-G60Y  
U4 : 4370808 LRV : 47 %



code zero | anis  
19 dB  
U3 : 337208 NCS : S 1060-G60Y  
U4 : 437208 LRV : 43 %



uni | bleu sarcelle  
19 dB  
U3 : 3370827 NCS : S 3050-B30G  
U4 : 4370827 LRV : 19 %



code zero | bleu sarcelle  
19 dB  
U3 : 337227 NCS : S 3050-B30G  
U4 : 437227 LRV : 17 %



4370817 | uni bleu



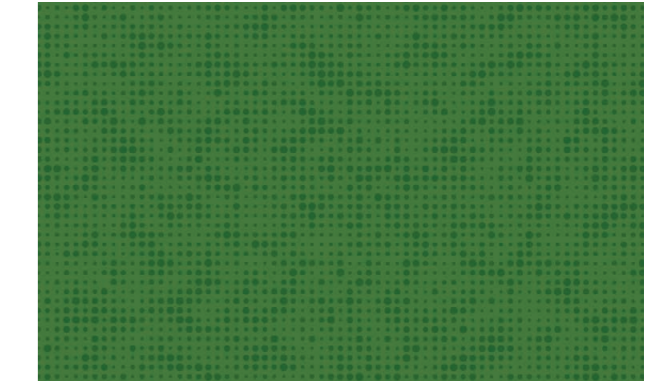
uni | abricot  
19 dB  
U3 : 3370806 NCS : S 0570-Y40R  
U4 : 4370806 LRV : 38 %



code zero | abricot  
19 dB  
U3 : 337206 NCS : S 0570-Y40R  
U4 : 437206 LRV : 35 %



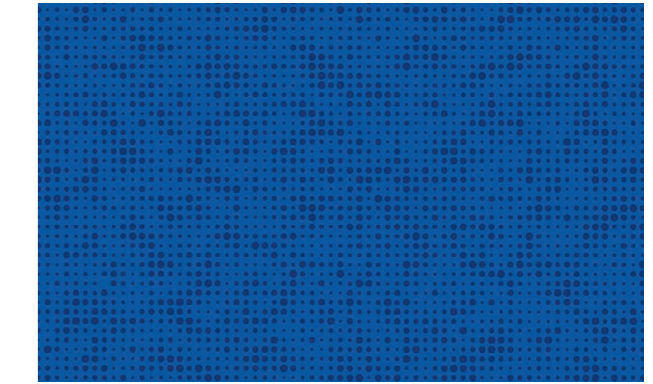
uni | avocat  
19 dB  
U3 : 3370818 NCS : S 3050-G30Y  
U4 : 4370818 LRV : 23 %



code zero | avocat  
19 dB  
U3 : 337218 NCS : S 3050-G30Y  
U4 : 437218 LRV : 21 %



uni | bleu  
19 dB  
U3 : 3370817 NCS : S 2565-R80B  
U4 : 4370817 LRV : 16 %



code zero | bleu  
19 dB  
U3 : 337217 NCS : S 2565-R80B  
U4 : 437217 LRV : 15 %